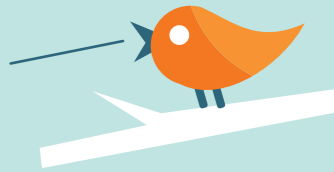


# Sorteringsguide restlopper

Store gjenstander skal ikke i ROAF-sekken (se veileder)

Restloppene må være forhåndssortert før levering til gjenvinningsstasjonen!



## Klær og tekstiler

Klær  
Sko  
Gardiner  
Sengetøy  
Duker  
Belter  
Vesker  
etc.

Også klær og tekstiler som er hullete eller slitt skal leveres til tekstilinnsamling.

Må være rent og tørt.

**NB!**

Også tekstiler som er hullete eller slitt!



## Møbler

Sofaer  
Stoler  
Bord  
Seksjoner  
Kommoder  
Hyller  
etc.

Det som er helt og fint går til gjenbruk.

Ødelagte møbler skal i brennbart avfall.



## Papir, papp og kartong

Bøker  
Blader/magasiner  
Pappesker  
Emballasje-kartong  
etc.



## Glass- og metall-emballasje

Syltetøyglass  
Norgesglass  
Glassflasker  
Aluminiums-emballasje,  
Hermetikk-bokser  
etc.



## Elektrisk og elektronisk avfall

Radioer  
TV'er  
Klokker  
Brødristere  
Hårfønere  
Lamper  
Elektriske leker  
Varmeovner  
Datautstyr  
etc.  
Alt som går på strøm eller batteri!



## Jern og metall

Sykler  
Messing-lysestaker  
Kjeler/kasseroller  
Bestikk  
Gressklippere (må tømmes for bensin)  
Verktøy (ikke elektrisk)  
Skrivemaskiner (ikke elektrisk)  
etc.

Alle produkter laget av jern og metall som ikke går på strøm eller batteri.



## Hvitevarer og kuldemøbler

Komfyrer  
Vaskemaskiner  
Mikrobølge-ovner  
Tørketromler  
Kuldemøbler som kjøleskap og frysere  
etc.

Kjøleskap/frysere må leveres hele, slik at det ikke oppstår skade på kjøleelementene og generer utslipp av KFK-gass.



## Hardplast

Hagemøbler i plast  
Leker i plast  
Flasker/kanner  
etc.



## Brennbart avfall

Ødelagte møbler  
CD-er  
LP-plater  
VHS-kassetter  
etc.



## Ikke brennbart avfall

Porselen  
Keramikk  
Ildfaste former  
Kjøkken- og vinglass  
Boller/skåler i glass  
etc.

### Følgende retningslinjer må følges:

- Restloppene skal være forhåndssortert.
- Større avfallstyper som ikke skal i ROAF-sekken, må besørges av arrangør.
- Restlopper man kjører bort selv må leveres til **Skedsmo** eller **Aurskog-Høland gjenvinningsstasjon**, ved å kjøre over vekten innenfor åpningstidene.
- Restloppene må komme fra lag og foreninger i ROAFs eierkommuner.
- Restloppene må leveres i containere, lastebil eller tilhenger.
- Leveransen skal ikke inneholde farlig avfall (som maling, lakk, lim, plantevernmidler, løsemidler etc.). Slikt avfall må leveres særskilt og vil også være gratis.
- Dersom betjeningen finner avfall som ikke tilfredsstiller kriteriene må det betales gebyr etter gjeldende takster.
- Det vil bli gjennomført mottakskontroll av restloppene.

Tlf: 07623  
e-post: [firmapost@roaf.no](mailto:firmapost@roaf.no)  
[www.roaf.no](http://www.roaf.no)

**RoAF**  
Romerike Avfallsforedling IKS